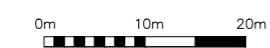




- Dts Woningtype + bouwnummer
- wp Warmtepomp
- ↳ Entree woning / berging
- b Berging
- ▬ Straatwerk in visgraadverband
- ▬ Achterpad in particulier eigendom
- ▬ Parkeervak grasbetonstenen
- ▬ Lage haag, hoogte 0,6 - 0,8m
- ▬ Hoge haag, hoogte 1,6 - 1,8m
- ▬ Staalmathekwerk met Hedera hoogte 1,8m
- ▬ Openbaar water
- ▬ Watergang in mandelig eigendom
- ▬ Water(-deel) in eigendom
- ▬ Vlonder
- ▬ Talud
- ▬ Talud natuurvriendelijke oever
- ▬ Boezemkade - beschermingszone
- ▬ Boezemkade - waterstaatswerk
- ▬ Boezemkade - Buitenkruinlijn
- ▬ Boezemkade - Binnenkruinlijn



Al het geen dat op deze tekening buiten de erfgrens van het gekochte perceel is aangegeven is slechts indicatief. Hieraan kunnen geen rechten worden ontleend. Deze zaken vallen buiten de koop- en aannemingsovereenkomst en de garantie- en waarborgregeling. Erventuele maten zijn circa maten. Aangegeven taluds op deze tekening zijn indicatief. Deze zullen bij oplevering bij benadering 1:3 zijn.

	project Waalse Weelde 's-Gravenzande			projectnr. WN50071
	onderwerp situatie			tekeningnr. V-105
schaal 1:750	tekenaar RvdV	status definitief	wijzigdatum (C) 30-11-2022	